



GARDENVILLE

VIEUX LONGUEUIL

UNITÉ 1.302

2 CHAMBRES

SUPERFICIES

CONDO

1 186 P1²

BALCON(S)

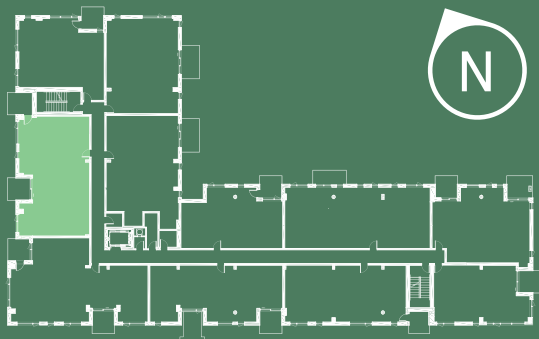
135 P1²

TERRASSE

-

TOTAL

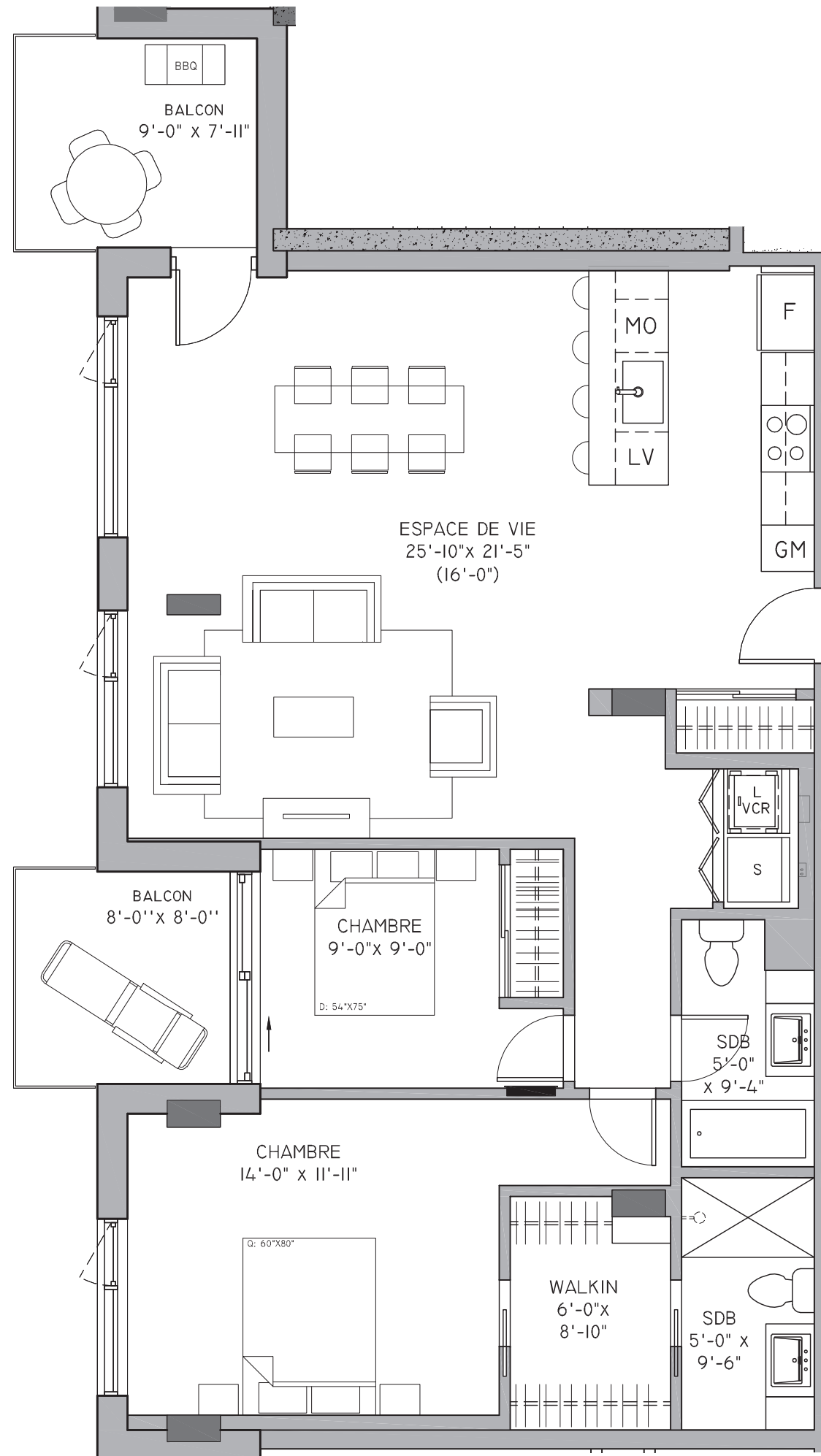
1 321 P1²



RUE JOLIETTE



NIVEAU 3
BÂTIMENT 1



VENDEUR



ACHETEUR(S)

LES DIMENSIONS ET SUPERFICIES SONT APPROXIMATIVES ET SUJETTES À DES MODIFICATIONS SANS PRÉAVIS. LE MOBILIER MONTRÉ L'EST À TITRE INDICATIF SEULEMENT. LA SUPERFICIE BRUTE EST CALCULÉE EN INCLUANT LA MOITIÉ DES MURS MITOYENS, LE MUR EXTERIEUR ET LE MUR DU CORRIDOR. PLAN EN DATE DU 30 OCTOBRE 2019.

FRANCINE LABERGE • 450 977-0130 • FRANCINE@GARDENVILLE.CA • GARDENVILLE.CA