



GARDENVILLE

VIEUX LONGUEUIL

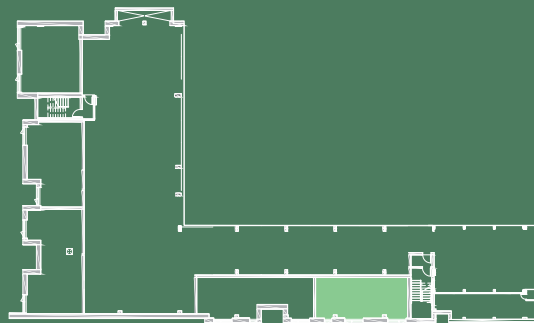
UNITÉ 1.109

2 CHAMBRES + BUREAU	SUPERFICIES
CONDO	1 253 PI ²
BALCON(S)	-
TERRASSE	177 PI ²
TOTAL	1 430 PI ²

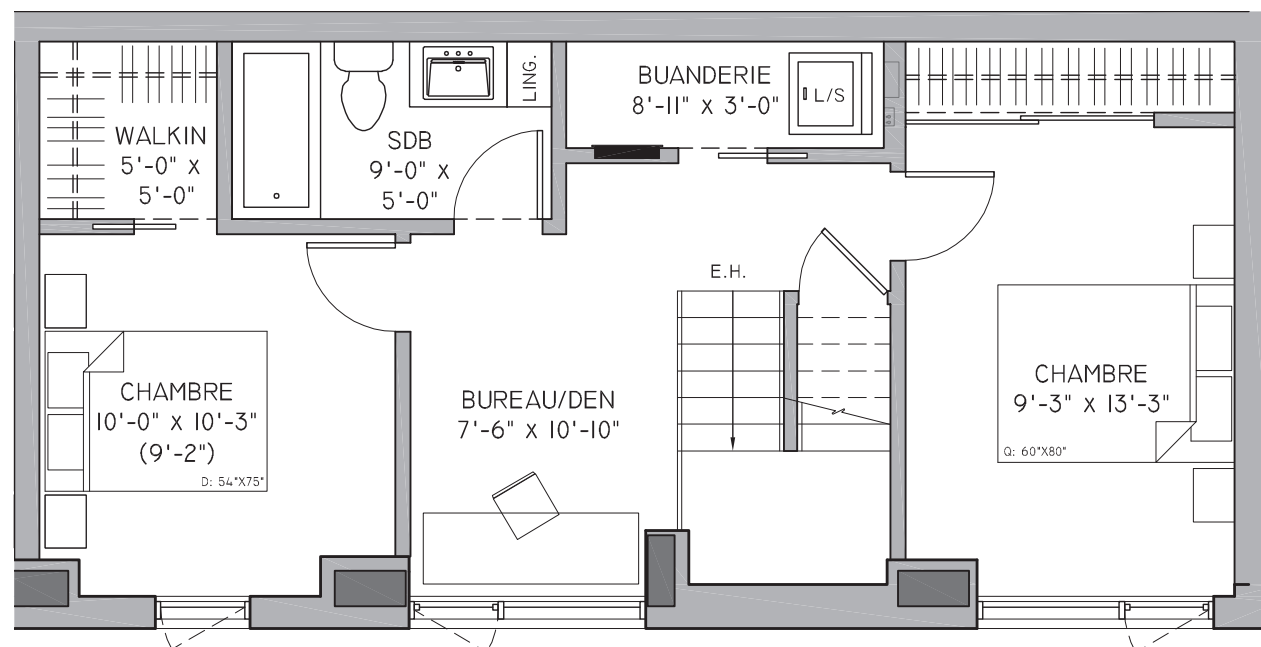


RUE JOLIETTE

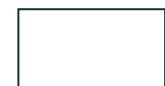
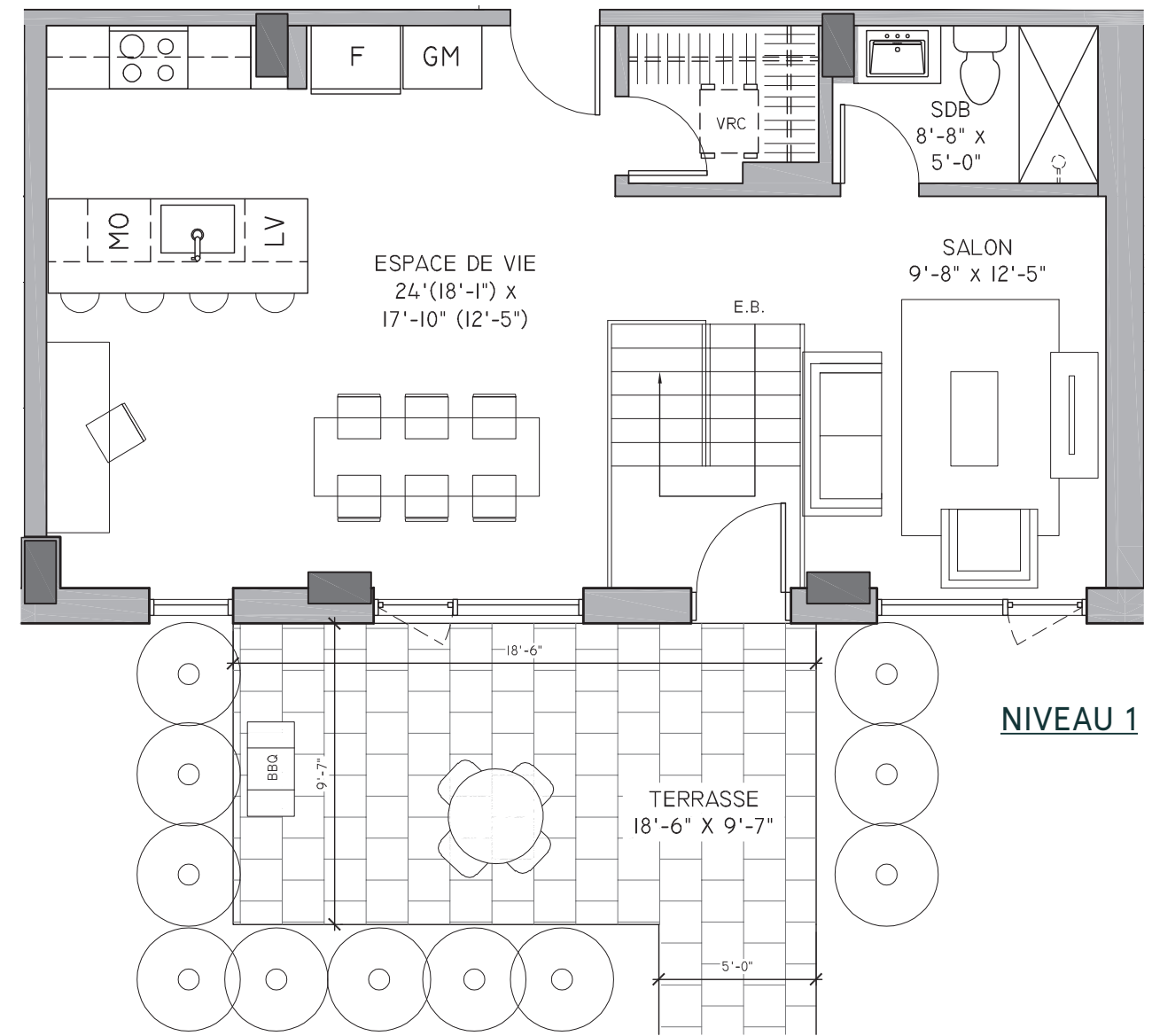
NIVEAU 1



NIVEAU SOUS-SOL
BÂTIMENT 1



NIVEAU SOUS-SOL



VENDEUR



ACHETEUR(S)

LES DIMENSIONS ET SUPERFICIES SONT APPROXIMATIVES ET SUJETTES À DES MODIFICATIONS SANS PRÉAVIS. LE MOBILIER MONTRÉ L'EST À TITRE INDICATIF SEULEMENT. LA SUPERFICIE BRUTE EST CALCULÉE EN INCLUANT LA MOITIÉ DES MURS MITOYENS, LE MUR EXTERIEUR ET LE MUR DU CORRIDOR. PLAN EN DATE DU 30 OCTOBRE 2019.